



# LABORATORIO DI ANALISI LA FONTANA

Chimica-Clinica, Citologia, Microbiologia  
Tossicologia, Istopatologia



Sede legale: Via F. Durante, 6 29122 Piacenza - capitale sociale: euro 90.000,00 int. versato  
codice fiscale e partita IVA: 01589060332 - iscritta nel registro imprese di Piacenza al nr. 01589060332 - R.E.A. PC nr. 175433

ALL. 25 – KNOW HOW  
EMISSIONE DEL 07-01-2019  
REVISIONE 0





Con la presente alleghiamo un breve profilo della ns. struttura, confidando di poterVi annoverare fra i ns. clienti, rimaniamo a disposizione e con l'occasione porgiamo i ns. più cordiali saluti.

Laboratorio La Fontana



## L'azienda

Il Laboratorio LA FONTANA è nato nel 2004 a Piacenza in Viale Dante Alighieri 51/F nella sua forma individuale inserendosi sul territorio locale nel settore delle analisi citologiche e microbiologiche.

Nel corso degli anni ha ampliato le proprie attività sul territorio nazionale integrando analisi e nuove specialistiche, modificando la sua forma individuale in veste societaria, aprendo una seconda sede.

Nel 2006 la struttura amplia le proprie attività integrando le analisi citologiche, microbiologiche e test ancillari con le analisi chimico-cliniche e con i programmi di screening prenatali.

Nel 2010 avviene la trasformazione del Laboratorio LA FONTANA, da ditta individuale a Laboratorio di analisi LA FONTANA S.a.s.

Nel 2011 apertura della seconda sede in Piacenza (Q.re Besurica) Via P. Perfetti 2/H.

Nel Luglio 2015 cambia ragione sociale da “Laboratorio di analisi LA FONTANA S.a.s.” a “Laboratorio di analisi LA FONTANA S.r.l.”

Il Laboratorio LA FONTANA offre il suo servizio su tutto il territorio nazionale ad oltre 100 strutture, medici, laboratori analisi e ditte con realtà produttive diverse.



## Il servizio offerto



- **Chimica Clinica**
- **Tossicologia**
- **Cito-Istopatologia**
- **Medicina del lavoro**
- **Coagulazione**
- **Immunometria**
- **Sieroimmunologia Virologica, Parassitologia e Batteriologia**
- **Microbiologia**
- **Ematologia**
- **Veterinaria**
- **Biologia molecolare**
- **Genetica**



## La nostra missione



Il Laboratorio Analisi La FONTANA ha il fine di erogare servizi sanitari specialistici a favore della popolazione di Piacenza prima e su tutto il territorio nazionale poi, secondo le modalità previste dai piani sanitari nazionali e regionali, e ha indirizzato i propri sforzi organizzativi verso il raggiungimento ed il mantenimento di un alto livello di qualità dei servizi erogati.

La Direzione ha individuato come missione per il Laboratorio Analisi l'erogazione di un servizio volto alla piena soddisfazione del paziente/Utente. In questa logica, attraverso l'integrazione e la concertazione con le altre figure del settore sanitario del comprensorio e le Istituzioni del territorio in cui opera, intende perseguire un programma assistenziale che prevede la centralità del paziente, con l'obiettivo di salvaguardarne la dignità e la personalità.

Lo strumento principale utile per il raggiungimento di tale missione è il mantenimento di un elevato livello di qualità, garantendo il diritto all'erogazione di una prestazione sanitaria volta all'eccellenza.

A tale scopo, il Laboratorio è impegnato da sempre nel miglioramento dei propri servizi, mirando a soddisfare le esigenze e i bisogni dei pazienti in termini di qualità, affidabilità, sicurezza, tempestività, puntualità e flessibilità.





# Certificazioni di qualità

**CERTIFICATO N. 18734/08/S**  
**CERTIFICATE No.**

SI CERTIFICA CHE IL SISTEMA DI GESTIONE PER LA QUALITÀ DI  
 IT IS HEREBY CERTIFIED THAT THE QUALITY MANAGEMENT SYSTEM OF

**LABORATORIO DI ANALISI LA FONTANA S.R.L.**

VIA FRANCESCO DURANTE, 6 29122 Piacenza (PC) ITALIA  
 NELLE SEGUENTI UNITÀ OPERATIVE / IN THE FOLLOWING OPERATIONAL UNITS

VIA PIETRO PERFETTI, 21H - Q. RE BESURGA 29121 Piacenza (PC) ITALIA

È CONFORME ALLA NORMA / IS IN COMPLIANCE WITH THE STANDARD  
**ISO 9001:2015**  
 E AL REGOLAMENTO TECNO ACCREDITA 01-04

PER I SEGUENTI CAMPI DI ATTIVITÀ / FOR THE FOLLOWING FIELD(S) OF ACTIVITIES

EROGAZIONE DEI SERVIZI DI PREELEVO EMATICO, ANALISI CHIMICO-CLINICHE, MICROBIOLOGICHE, VIROLOGICHE, SCREENING PRENATALE, CITOLOGICHE, ISTOLOGICHE, DI BIOLOGIA MOLECOLARE E TOSSICOLOGIA SU MATRICI ORGANICHE E BIOLOGICHE E RELATIVA REFERAZIONE

PROVISION OF THE FOLLOWING SERVICES: BLOOD TESTS, CLINICAL-CHEMICAL, MICROBIOLOGICAL AND VIROLOGICAL ANALYSES, PRENATAL DIAGNOSIS, CYTOLOGICAL AND HISTOLOGICAL ANALYSES, MOLECULAR BIOLOGY AND TOXICOLOGY IN BIOLOGICAL AND ORGANIC SAMPLES AND RELEVANT REPORTING

La validità del presente certificato è subordinata a un'attività di sorveglianza periodica annuale, rinnovabile ad ogni scadenza completa del sistema di gestione con periodicità triennale.  
 The validity of this certificate is subordinated to an annual surveillance activity and to a complete review, every three years, of the management system.  
 The use and validity of this certificate are subject to compliance with the ISO 9001 document. Notice for the verification of Quality Management Systems.

Prima emissione First Issue	03.11.2008	Data decisione di rinnovo Renewal decision date	30.10.2017
Data scadenza Expiry Date	02.11.2020	Data revisione Revision date	30.10.2017

Paola Fattore  
 Product Certification & Business  
 Assurance Manager - Vimercale

**RINA Services S.p.A.**  
 Via Cassala 12 - 10128 Genova Italy

**ACCREDITA**  
 ACCREDITED  
 IAF  
 INTERNATIONAL  
 ACCREDITATION  
 FOUNDATION

**CISQ**  
 CONFORME  
 CONFORMANT

## Certificazione di Qualità UNI EN ISO 9001:2008

Il Laboratorio ha tra i suoi principali obiettivi la soddisfazione del cliente. Ad ulteriore garanzia per il consumatore, il Laboratorio si è dotato già dal 2008 della Certificazione di Qualità **UNI EN ISO 9001:2008** per il Sistema di Gestione della Qualità.

## Valutazioni Esterne di Qualità (VEQ)

I programmi di valutazione Esterna di Qualità in Medicina di Laboratorio hanno lo scopo di permettere un confronto retrospettivo tra le determinazioni eseguite in laboratori differenti. I partecipanti ai programmi di VEQ ottengono, attraverso i rapporti periodici dei risultati, informazioni utili sulle prestazioni analitiche dei differenti metodi/kit utilizzati nelle misurazioni. A tal fine, il Laboratorio partecipa a programmi di controllo di Qualità interlaboratorio.

## Tutela della Privacy

In conformità alle normative vigenti concernenti la Tutela della Privacy (Codice in materia di protezione dei dati personali - D.Lgs. 196/03), il Laboratorio garantisce che il trattamento dei dati personali si svolga nel rispetto dei diritti e delle libertà fondamentali, nonché della dignità dell'interessato, con particolare riferimento alla riservatezza, all'identità personale e al diritto alla protezione dei dati personali.



## Service di laboratorio



### Personalizzazione del servizio analisi

*Il professionista può richiedere la formulazione di routine esami dedicate, l'inserimento sul referto di una fotografia del campione identificativa della diagnosi, optare per diverse modalità di consegna del referto, personalizzare l'intestazione del referto*



### Web Services e Customer Care

*Il Laboratorio ha previsto un servizio di consegna di referti e risultati poliedrico, permettendone la visualizzazione ai professionisti su un portale dedicato e la consegna alla paziente per via telematica*



### Assistenza Tecnica continuativa

*Il Laboratorio fornisce consulenze tecniche specialistiche, supporto e assistenza nell'interpretazione dei risultati, indagini specialistiche secondarie, Service di analisi*



### Gestione logistica del ritiro campioni

*Il Laboratorio ha previsto un servizio di consegna e ritiro del materiale necessario al professionista per effettuare il prelievo e le successive analisi; materiale di consumo, moduli di richiesta esami prestampati, buste e involucri per la spedizione ed il ritiro dei campioni tramite corriere*



### Customer Care e facilità di utilizzo

*Al Laboratorio LA FONTANA fanno riferimento specialisti, consultori, strutture sanitarie e poliambulatori dislocati su tutto il territorio nazionale. Richiedere informazioni è semplice; lo staff del Laboratorio è disponibile al confronto ed esperto nella risoluzione delle problematiche di ciascun utente.  
Il Laboratorio potrebbe già avere la soluzione che stai cercando.*

Il Laboratorio "La Fontana" effettua Service di Laboratorio sul territorio nazionale, principalmente rivolto a Laboratori di Analisi Cliniche, Case di Cura, Ospedali, Cliniche Private, Poliambulatori, Medical SPA, Centri Wellness, Farmacie, Pubbliche Amministrazioni e studi legali nelle seguenti specialistiche di laboratorio:

Allergologia, Autoimmunità, Anatomia Patologica, Batteriologia, Biologia Molecolare, Diagnosi Genetica, Virologia, Chimica Clinica, Coagulazione, Citologia, Ematologia, Farmaci, Immunochimica, Microbiologia, Proteine specifiche, Sierologia Infettiva, Stress Ossidativo, Tossicologia.

Il Laboratorio, grazie a personale esperto, strumentazione all'avanguardia e moderni mezzi informatici, garantisce un elevato standard qualitativo del flusso di lavoro; dalla fase di accettazione alla refertazione finale.

Il servizio comprende:

Ritiro campioni con corriere dedicato

Materiale di raccolta e conservazione campioni biologici

Schede anamnestiche e di accettazione

Personalizzate e refertazione On-Line con firma digitale

Diventare clienti LA FONTANA per le prestazioni di Service è molto semplice. Lo staff del Laboratorio è a disposizione per fornire informazioni e consulenze. Dirimere le prime difficoltà riguardanti la documentazione e le modalità di invio campioni sarà obiettivo primario del personale dedicato.



## Carta dei servizi

### **Uguaglianza**

L'accesso alla struttura e il trattamento dei clienti non sono condizionati da distinzioni di sesso, età, religione, opinioni politiche e razza.

### **Imparzialità**

A tutti i cittadini è assicurato un comportamento obiettivo ed equanime da parte del personale che opera nella struttura

### **Continuità**

La struttura garantisce la continuità quantitativa, qualitativa e la regolarità dei servizi.

### **Diritto di scelta**

Ogni cittadino, munito della richiesta del Medico Curante, può esercitare il diritto di libera scelta rivolgendosi direttamente alla Struttura prescelta.

### **Efficienza ed efficacia**

L'organizzazione del lavoro è mirata a garantire la massima qualità possibile dei servizi ed è informata al criterio del miglioramento continuo.

### **Partecipazione**

I Cittadini e le loro organizzazioni devono poter verificare costantemente la correttezza dei comportamenti, la qualità dei servizi e l'osservanza delle norme di legge.







## Organigramma

**RESPONSABILE DEL LABORATORIO**

**Dott.ssa Maria Letizia MERINGOLO**

**Sezione di Istologia**

LETTURA: N. 2 Anatomopatologo

ALLESTIMENTO: N. 1 Biologo, N. 1 Tecnico di laboratorio

**Sezione di Citologia**

LETTURA: N. 4 Citologi

ALLESTIMENTO: N. 1 Tecnico di Laboratorio, N. 1 Perito Chimico

**Sezione di Microbiologia**

LETTURA: N. 2 Biologi

SEMINA: N. 2 Biologi, N. 1 Tecnici di Laboratorio

**Sezione di Biochimica**

N. 2 Biologi, N. 1 Tecnici di Laboratorio

**Sezione di Screening Prenatale**

N. 2 Biologi

**Sezione Liquido seminale**

N. 2 Biologi, N. 1 Citologi

**Sezione di Chimica-Tossicologia**

N. 1 Chimico N. 1 Biologo, N. 1 Tecnico di laboratorio

**Prelievi ematici**

N. 1 Infermiere, N. 4 Biologi abilitati

**Amministrazione**

N. 1 Personale amministrativo

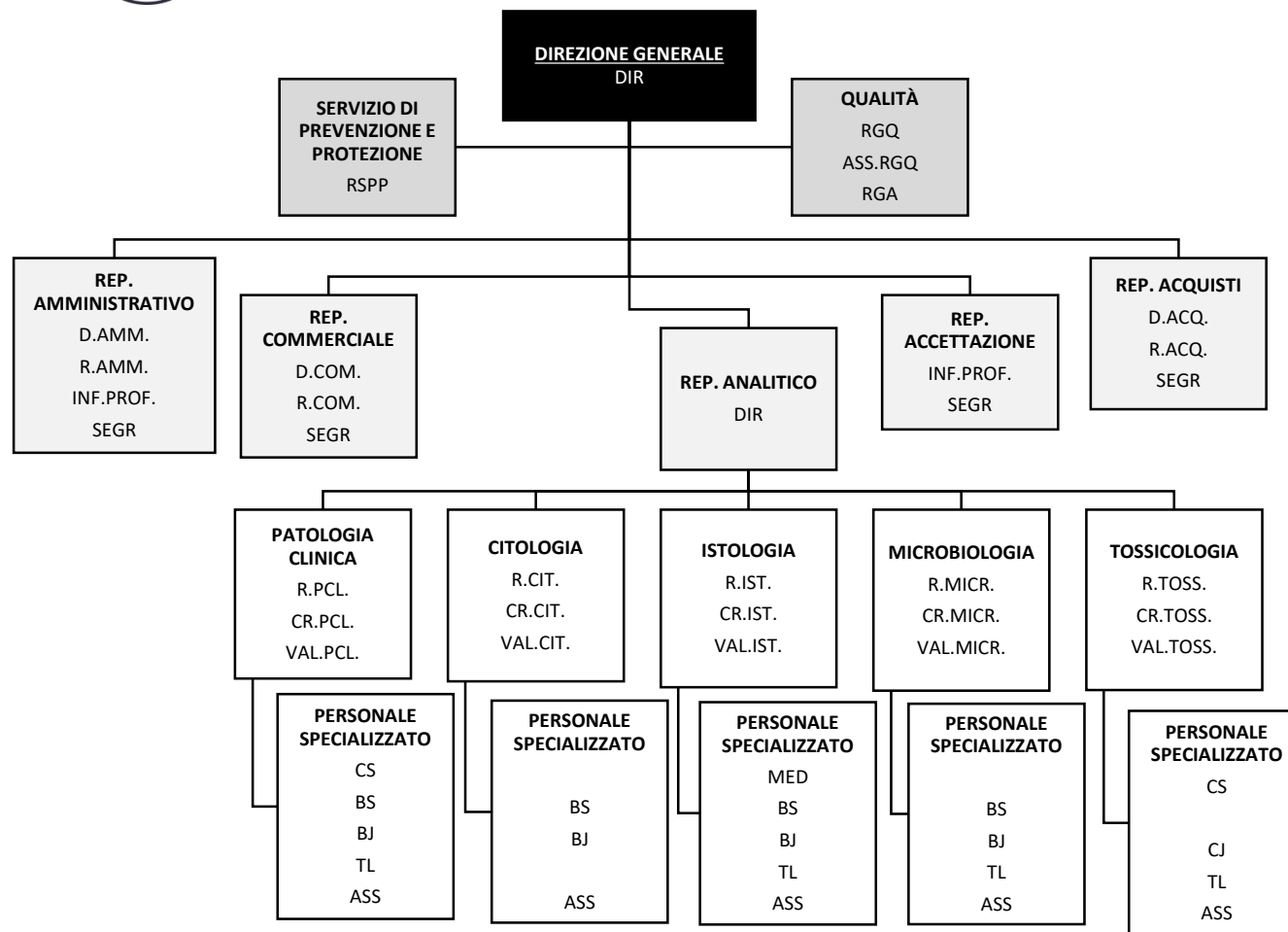


FIGURE DI DIREZIONE		FIGURE DI RESPONSABILITÀ		FIGURE DI SUPPORTO	
DIR	DIRETTORE GENERALE DIRETTORE DI LABORATORIO	RSPP	RESP. DEL SERVIZIO PREVENZIONE E PROTEZIONE	ASS.R GQ	ASSISTENTE RGQ
D.AMM.	DIRETTORE AMMINISTRATIVO	RGQ	RESP. GESTIONE QUALITÀ	ASS	ASSISTENTE
D.COM.	DIRETTORE COMMERCIALE	RGA	RESP. GESTIONE AUDIT	BJ	BIOLOGO JUNIOR
D.ACQ.	DIRETTORE ACQUISTI	R.AMM.	RESP. AMMINISTRATIVO	BS	BIOLOGO SENIOR
		R.COM.	RESP. COMMERCIALE	CJ	CHIMICO JUNIOR
		R.ACQ.	RESP. ACQUISTI	CS	CHIMICO SENIOR
AUTORIZZATI ALLA VALIDAZIONE REFERTI		R.PCL.	RESP. PAT. CLINICA	TL	TECNICO DI LABORATORIO B.M.
VAL.PCL.	VALIDATORE PAT. CLINICA	R.CIT.	RESP. CITOLOGIA	VET	MEDICO VETERINARIO
VAL.CIT.	VALIDATORE CITOLOGIA	R.IST.	RESP. ISTOLOGIA	MED	MEDICO SPECIALISTA
VAL.IST.	VALIDATORE ISTOLOGIA	R.MICR.	RESP. MICROBIOLOGIA	INF.PR OF.	INFERMIERE PROFESSIONALE
VAL.MICR.	VALIDATORE MICROBIOLOGIA	R.TOSS.	RESP. TOSSICOLOGIA	SEGR	PERSONALE DI SEGRETERIA
VAL.TOSS.	VALIDATORE TOSSICOLOGIA	CR.PCL.	CO-RESP. PAT. CLINICA		
		CR.CIT.	CO-RESP. CITOLOGIA		
		CR.IST.	CO-RESP. ISTOLOGIA		
		CR.MICR.	CO-RESP. MICROBIOLOGIA		
		CR.TOSS.	CO-RESP. TOSSICOLOGIA		



**Dott.ssa Maria Letizia MERINGOLO**

<b>RUOLI DI DIREZIONE</b>	<b>RUOLI DI RESPONSABILITÀ</b>	<b>TITOLO</b>
<b>DIRETTORE GENERALE</b> <b>DIRETTORE AMMINISTRATIVO</b> <b>DIRETTORE ACQUISTI</b> <b>DIRETTORE COMMERCIALE</b>	<b>RGQ</b>	Laurea in biologia (vecchio ordinamento) Citologo presso «Casa di cura S. Antonino» dal 1985 al 2006



Dott. Marco SPAGNOLI

RUOLI DI DIREZIONE	RUOLI DI RESPONSABILITÀ	TITOLO
-	<b>RESPONSABILE TOSSICOLOGIA</b> <b>RESPONSABILE COMMERCIALE</b> <b>RESPONSABILE ACQUISTI</b>	Laurea in Chimica e tecnologie Farmaceutiche Master in applicazioni cliniche della spettrometria di massa



## Dott.ssa Fausta MAFFEZZONI

RUOLI DI DIREZIONE	RUOLI DI RESPONSABILITÀ	TITOLO
-	CORESPONSABILE ANATOMIA PATOLOGICA	LAUREA IN MEDICINA E CHIRURGIA (1966) Medico presso Ospedale di Codogno (1967-1976) SPECIALIZZAZIONE in medicina di laboratorio (1972) Idoneità primario (1977) SPECIALIZZAZIONE in anatomia patologica (1978) Anatomo patologo presso casa di cura S.Giacomo (1976-1998) Anatomo patologo presso Casa di Cura S.Antonino (1998-2006)





## Dott.ssa Francesca BRIGATI

RUOLI DI DIREZIONE	RUOLI DI RESPONSABILITÀ	TITOLO
-	RESPONSABILE ISTOLOGIA	LAUREA IN MEDICINA E CHIRURGIA (a.a. 2009/2010) SPECIALIZZAZIONE IN ANATOMIA PATOLOGICA (a.a. 2014/2015) Libera professionista presso Synlab Italia



Dott. Alberto SCHENA

RUOLI DI DIREZIONE	RUOLI DI RESPONSABILITÀ	TITOLO
-	RESPONSABILE CITOLOGIA	LAUREA IN BIOLOGIA LAUREA SPECIALISTICA IN BIOLOGIA applicata alla ricerca biomedica Master di primo livello in Citologia cervico vaginale Specializzando in «Patologia clinica e biochimica clinica» Abilitazione professionale e iscrizione all'ordine



## Dott. Raoul FORONI

RUOLI DI DIREZIONE	RUOLI DI RESPONSABILITÀ	TITOLO
-	-	LAUREA IN BIOLOGIA (vecchio ordinamento) Abilitazione professionale e iscrizione all'ordine Biologo presso ospedale maggiore di crema (1979-1980) Biologo e Resp. citologia presso ospedale civile di piacenza (1980-2019) Citologo – libera professione



## Dott.ssa Francesca BRESSI

RUOLI DI DIREZIONE	RUOLI DI RESPONSABILITÀ	TITOLO
-	RESPONSABILE PATOLOGIA CLINICA	LAUREA IN BIOLOGIA (vecchio ordinamento) Biologa presso laboratorio di analisi Clinica Piacenza (2006-2011) Biologo presso laboratorio di analisi Casa di cura S. Antonino (2009- Settembre 1981/ febbraio 1982: biologa presso laboratorio di analisi Ospedale G. da Saliceto



## Dott.ssa Ilaria CRESCENTE

RUOLI DI DIREZIONE	RUOLI DI RESPONSABILITÀ	TITOLO
-	-	LAUREA IN BIOLOGIA LAUREA SPECIALISTICA IN BIOLOGIA applicata alla ricerca biomedica Biologo laboratorio microbiologico presso Doppel Farmaceutici 2011-2012 Master di primo livello in Citologia cervico vaginale Abilitazione professionale e iscrizione all'ordine





## Dott.ssa Angela Sansone

RUOLI DI DIREZIONE	RUOLI DI RESPONSABILITÀ	TITOLO
-	-	LAUREA IN BIOLOGIA LAUREA SPECIALISTICA IN BIOLOGIA applicata alla ricerca biomedica Abilitazione professionale



## Dott. Matteo SEGGIARO

RUOLI DI DIREZIONE	RUOLI DI RESPONSABILITÀ	TITOLO
-	-	LAUREA IN BIOLOGIA LAUREA SPECIALISTICA IN BIOLOGIA applicata alla ricerca biomedica Abilitazione professionale e iscrizione all'ordine



## Reparto tecnico

RUOLI DI DIREZIONE	RUOLI DI RESPONSABILITÀ	TITOLO
-	-	Dott. Enrico FERRARINI – tecnico di laboratorio Dott. Ssa Nicole FAGGIOLI – tecnico di laboratorio Dott.ssa Mariachiara GUIDONE – biologo junior Ramanjeet KAUR – perito chimico Sabrina TAFFURELLI – diploma scientifico



## Reparto amministrativo

RUOLI DI DIREZIONE	RUOLI DI RESPONSABILITÀ	TITOLO
-	-	Dott. Fabio CASAROLI – Laurea in scienze politiche



## Reparto logistica

RUOLI DI DIREZIONE	RUOLI DI RESPONSABILITÀ	TITOLO
-	-	Kely Emanuelle Brito De Farias – diploma scientifico





## Reparto infermieristico

RUOLI DI DIREZIONE	RUOLI DI RESPONSABILITÀ	TITOLO
-	-	Dr.ssa Stefania PERNA – infermiere professionale

Sede legale: Via F. Durante, 6 29122 Piacenza - capitale sociale: euro 90.000,00 int. versato  
codice fiscale e partita IVA: 01589060332 - iscritta nel registro imprese di Piacenza al nr. 01589060332 - R.E.A. PC nr. 175433